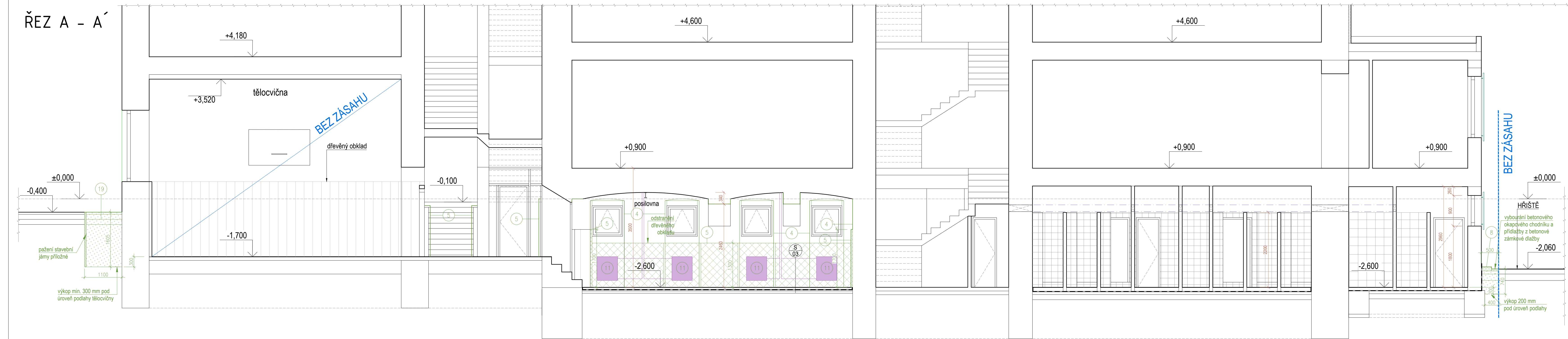


ŘEZ A - A'



LEGENDA MATERIÁLŮ

- |  |  |  |  |
|--|--|--|--|
|  | STÁVAJÍCÍ KONSTRUKCE                       |  | REZNÉ ZDIVO  |
|  | FASÁDNÍ TEPELNÁ IZOLACE TL 60 mm           |  | BOURANÉ KONSTRUKCE                                 |
|  | VÝPLŇ LUXFERY                              |  | BOURÁNÍ BETONOVÉHO OKAPOVÉHO CHODNÍKU ŠÍŘKY 300 mm |
|  | TEPELNÁ IZOLACE NENASÁKAVÁ (XPS, PERIMETR) |  | ODSTRANĚNÍ OMÍTEK KLENB                            |
|  | TEPELNÁ IZOLACE Z MINERÁLNÍ VATY           |  | GLETOVANÉ OMÍTKY (S VYHLAZENÝM PLOCHÝM)            |
|  | ŽELEZOBETONOVÉ KONSTRUKCE                  |  | PROVEDENÍ ODKOPU                                   |

POZNÁMKY

- ODSTRANĚNÍ STÁVAJÍCÍ KERAMICKÉ DLAŽBY, ODSTRANĚNÍ VČETNĚ SOKLŮ
- ODSTRANĚNÍ VYMÝVANÉ BETONOVÉ DLAŽBY
- DEMONTÁŽ A ZPĚTNÁ MONTÁŽ VYMÝVANÉ BETONOVÉ DLAŽBY
- ODSTRANĚNÍ GLETOVANÝCH OMÍTEK
- ODSTRANĚNÍ OMÍTEK
- ODSTRANĚNÍ OMÍTEK NA KLENBÁCH
- ODSTRANĚNÍ DŘEVĚNÉHO OBKLADU
- ODSTRANĚNÍ VENKOVNÍHO SCHODIŠTĚ
- VYBOURÁNÍ ANGLICKÝCH DVORKŮ
- ODSTRANĚNÍ OKAPOVÉHO CHODNÍKU
- VYBOURÁNÍ BETONOVÉHO CHODNÍKU
- DEMONTÁŽ A ZPĚTNÁ MONTÁŽ VCHODOVÝCH DVEŘÍ
- DEMONTÁŽ A ZPĚTNÁ MONTÁŽ OTOPNÝCH TĚLES
- ODSTRANĚNÍ SDK PŘEDSTĚN
- ODSTRANĚNÍ KERAMICKÝCH OBKLADŮ
- DEMONTÁŽ A ZPĚTNÁ MONTÁŽ ZAŘÍZOVACÍCH PŘEDMĚTŮ
- VYBOURÁNÍ ZDĚNÉ SKŘÍNĚ PRO HUP
- PŘEBROUŠENÍ PODLAHY, OČIŠTĚNÍ
- VÝKOP PRO NOVÉ POLOŽENÍ KANALIZACE
- ODSTRANĚNÍ VÝPLNÍ OTVORŮ
- VYBOURÁNÍ ASFALTOVÉHO CHODNÍKU NA ULICI PŘÍČNÍ
- ODSTRANĚNÍ ZABRADLÍ
- PŘEBROUŠENÍ POVRCHU ZÍDKY PRO NOVÝ PODKLAD
- DEKORATIVNÍ OMÍTKY

SKLADBY

- |      |   |        |
|------|---|--------|
| S 01 | - PVC                                   |        |
|      | - BETONOVÁ MAZANINA                     | 60 mm  |
|      | - 2 x ASFALTOVÝ PÁS S PAPIROVOU VLOŽKOU | 6 mm   |
|      | - PODKLADNÍ BETON                       | 60 mm  |
|      | - ZEMINA                                |        |
| S 02 | - BETONOVÁ DLAŽBA                       | 40 mm  |
|      | - PÍSKOVÉ LOŽE                          | 20 mm  |
|      | - SEPARAČNÍ FÓLIE                       | 1 mm   |
|      | - PODKLADNÍ BETON                       | 45 mm  |
|      | - ZEMINA                                |        |
| S 03 | - PRYŽOVÁ ROHOŽ                         | 6 mm   |
|      | - SAMONIVELAČNÍ STĚRKA                  | 4 mm   |
|      | - BETONOVÁ MAZANINA                     | 42 mm  |
|      | - 2 x ASFALTOVÝ PÁS S PAPIROVOU VLOŽKOU | 8 mm   |
|      | - PODKLADNÍ BETON                       | 45 mm  |
|      | - CIHelnÁ ROVNANINA                     | 65 mm  |
|      | - ZEMINA                                |        |
| S 04 | - KERAMICKÁ DLAŽBA                      | 8 mm   |
|      | - LEPIDLO                               | 2 mm   |
|      | - BETONOVÁ MAZANINA                     | 125 mm |
|      | - SEPARAČNÍ FÓLIE                       | -      |
|      | - ASFALTOVÁ LEPENKA                     | 3 mm   |
|      | - PODKLADNÍ BETON                       | 75 mm  |
|      | - ZEMINA                                |        |

PŘED ZAHÁJENÍM STAVEBNÍCH PRACÍ ZAJISTÍ ZHOTOVITEL STAVBY VYTÝČENÍ VŠECH SÍTÍ, KTERÉ BY MOHLY BÝT DOTČENY PROVÁDĚNÍM STAVEBNÍCH PRACÍ  
PROJEKTOVÁ DOKUMENTACE BYLA ZPRACOVÁVANA NA ZÁKLADĚ PODKLADŮ DODANÝCH INVESTOREM, ZAMĚŘENÍ A FOTODOKUMENTACE

±0,000 ~ MÍSTNOST 105

ZPRACOVATEL ČÁSTI PD:	ZEJDA-SANACE s.r.o. Na Bahni 27, 684 34 Rozdrojovice tel.: +420 776 812 238 e-mail: zejda@zejda-sanace.cz	Zodpovědný projektant: Ing. Pavel Zejda, Ph.D.	Vypracoval: Ing. Pavel Zejda, Ph.D., Ing. Miroslava Kneprnová	Kontroloval: Ing. Pavel Zejda, Ph.D.	
OBJEKT:	Sanace vlhkosti objektu gymnázia Příční 16, Brno				FORMÁT: 8 x A4
MÍSTO STAVBY, PARCELA Č.:	parc. č. 508, Příční 123/16, Brno k.ú. Zábřovice 610704				DATUM: DUBEN 2024
STAVEBNÍK:	Gymnázium Brno, třída Kapitána Jaroše, příspěvková organizace tr. Kpt. Jaroše 1829/14, 658 70 Brno				STUPEŇ: DPS
ČÁST:	D.1.1 ARCHITEKTONICKO - STAVEBNÍ ŘEŠENÍ				AUTORIZAČNÍ RAZÍTKO: PARÉ Č.:
NAZEV VÝKRESU:	ŘEZ A - A' - BOURACÍ PRÁCE				MĚŘITKO: 1:50
					Č. VÝKRESU: 107